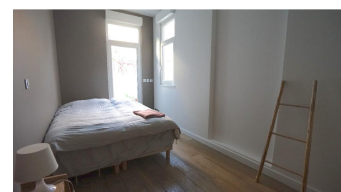


Lille - Saint Michel - 334 000 € (Honoraires à la charge du vendeur)
, France



Description

Grand T2 avec belle cour, appartement rare et sur un secteur convoité.
Beaucoup de cachet, parquet chevrons, hauteurs, moulures, salon-séjour au volume généreux, cuisine équipée ouvrant sur une grande cour, 1 chambre. Grande salle de bains, dressing & buanderie dans le souplex.
Beaucoup de rangements, état impeccable, à découvrir ! dont 4.38 % honoraires TTC à la charge de l'acquéreur.
Copropriété de 6 lots (Pas de procédure en cours).
Charges annuelles : 2388.00 euros.

Détails

Type : Appartement
Surface : 95.89 m²
Nb Chambres : 1
Salle de bain : N.C.
Copropriété : Oui
Nb de lots : 6
N° de Lot :
Quote-part : 2388
Référence : 653

Seize Immobilier
contact@seize-immobilier.com

www.seize-immobilier.com

